



ZOLLNER

solutions for your ideas

mehr als ein EMS-Dienstleister



Gemeinsam entsteht aus Ideen Zukunft

Mit mehr als 55 Jahren Erfahrung im Bereich Electronics Manufacturing Services entwickeln wir branchen- und technologieübergreifende Zukunftslösungen schnell, flexibel, zuverlässig und mit einem Höchstmaß an persönlicher Betreuung. Dabei setzen wir auf die Local-for-Local-Strategie innerhalb unseres internationalen Kompetenz-Netzwerks und wählen je nach Anforderungen die individuell beste Lösung.

Das Unternehmen wurde 1965 als Einmannbetrieb in Zandt, Deutschland, gegründet. Durch kontinuierliches organisches Wachstum hat sich das Familienunternehmen mit mittlerweile über 13.000 Mitarbeitenden an 25 Standorten in Deutschland, Ungarn, Rumänien, China, Tunesien, den USA, der Schweiz, Costa Rica und Thailand

unter den Top 15 der EMS-Dienstleister weltweit etabliert.

Dabei führt unser Vorstandsteam mit CFO Thomas Schreiner, Christian Zollner, Aufsichtsratsvorsitzendem Manfred Zollner, Sprecher Ludwig Zollner, Markus Aschenbrenner und Manfred Zollner jun. die Unternehmensgruppe stabil und erfolgreich in Richtung Zukunft.

Durch unser globales Netzwerk können wir weltweit Synergien aus unseren Branchenbereichen für Zollner als Ganzes nutzen und dadurch vielfältige Kompetenzfelder entlang des gesamten Produktlebenszyklus bedienen. Als EMS- und Mechatronik-Dienstleister sind wir der ideale Partner, um aus Ideen Erfolge zu machen.

„Gemeinsam stellen wir Weichen, um die Unternehmensgruppe heute und zukünftig weiter voranzubringen.“

Vorstand der Zollner Elektronik AG





Unsere **Schlüssel-** **kompetenzen**

Unsere Schlüsselkompetenzen sind das, was uns auszeichnet, wie wir zusammenarbeiten und wie wir neue Ideen entwickeln.

- Innovationskompetenz
- State-of-the-Art-Technologie
- Beratungskompetenz
- Nähe
- Vielfalt
- Stabilität
- Next-Level-Partnerschaft
- Expertenwissen
- Qualität
- Flexibilität
- Teamgeist



Branchen- vielfalt, die sich auszahlt

Durch unsere breite Branchenaufstellung können wir weltweit Synergien aus den verschiedenen Bereichen nutzen, um mit höchster Innovationskompetenz und branchenspezifischem Expertenwissen neue Potenziale zu erschließen. Durch die Vielschichtigkeit unseres Branchenspektrums bieten wir zudem Stabilität in Krisen und bleiben dadurch zukunftsfähig.



Automotive



Bahntechnik



Datentechnik



Healthcare & Lifesciences



Industrie-elektronik



Luftfahrt & Verteidigung



Messtechnik



Automotive. Mit High-End-Lösungen für die E-Mobilität leisten wir unseren Beitrag zur Revolution der Automobilindustrie vernetzter Fahrzeuge.

Bahntechnik. Der digitale Wandel verändert die Welt – auch auf der Schiene. In der Mobilität der Zukunft ist modernste Bahntechnik von zentraler Bedeutung.

Datentechnik. Vernetzung, eine hohe Rechenleistung sowie ein schneller und sicherer Datentransfer sind erfolgsentscheidend in der modernen Datentechnik.

Healthcare & Lifesciences. Wir bieten ideale Voraussetzungen, um den Wandel und technologischen Fortschritt in der Medtech-Branche zu begleiten.

Industrieelektronik. Unsere Innovationen im Bereich Industrieelektronik kommen weltweit zum Einsatz – nachhaltige Energie- sowie IIoT-Lösungen gehören bereits jetzt zu unseren Success Stories.

Luftfahrt & Verteidigung. Mit unserem Qualitätsversprechen stehen wir unseren Kunden immer zur Seite – ganz gleich, in welcher Höhe und Form der Luftraum erschlossen werden soll.

Messtechnik. Qualität, Präzision und Zuverlässigkeit – wir bieten individuelle Messtechniklösungen insbesondere für die Halbleiterindustrie.



Leistungen, die überzeugen

Wir bieten individuelle Leistungen mit Rundum-Service entlang des gesamten Produktlebenszyklus ganz nach Bedarf – von der Idee, Entwicklung und Beratung über Produktion und Supply-Chain-Management bis zum After-Sales-Service. Dabei kombinieren wir unsere regionalen Stärken mit Marktkennntnissen in einer globalen Organisation.

Durch unser umfangreiches Leistungsportfolio können wir uns an den Bedürfnissen unserer Kunden orientieren – ganz gleich, ob Einzelkomponenten oder komplette Geräte und Systeme benötigt werden. Wir legen besonders Wert auf eine umfassende und persönliche Betreuung und unterstützen gezielt dort, wo unsere Kompetenzen gebraucht werden.





Research & Development

Kompetenz von Anfang an – wir stellen Projekte auf eine sichere Basis. Bereits in der Entwicklung wird die Grundlage für ein erfolgreiches und wirtschaftliches Produkt geschaffen. Unser Bereich Research & Development unterstützt weltweit bereits ab der Idee entlang des gesamten Produktentstehungsprozesses bis hin zur Serienreife bei der Verwirklichung von Projekten. Wir setzen auf individuelle Beratung und Betreuung. Dabei übernehmen wir alle Entwicklungsleistungen vom Requirements Engineering inkl. Normenrecherche über Konzeptionierung, Detaildesign, Mustererstellung und Produktqualifizierung bis hin zur Organisation der weltweiten Produktzulassungen.

Ebenso wichtig wie die Erfüllung der technischen Anforderungen ist die Erreichung der gesteckten Ziele für die Herstellkosten des Produktes. Dies gewährleisten wir durch permanentes Tracking und Bewertung der entsprechenden Einflussfaktoren. Auch nach Abschluss der Entwicklungsphase kümmern wir uns über die komplette Lebensdauer des Produkts hinweg um Themen der Produktpflege und -optimierung. Eine unserer Stärken ist, die unterschiedlichen Kompetenzfelder Hardware, Software und Mechanik zu komplexen mechatronischen Systemen zu verknüpfen, um wegweisende Konzepte und vorausschauende Ideen zu entwickeln und strategisch zu handeln – ganz gleich, ob die komplette Systementwicklung und -betreuung oder nur einzelne Leistungen.

Wir verfügen von der Idee bis zur Serienreife über einheitliche, stabile Prozesse. Durch unseren Ansatz des Simultaneous Engineering berücksichtigen wir bereits von Anfang an, was später, wie beschafft, produziert und getestet werden soll. So sichern wir sowohl eine hohe Produktqualität als auch effiziente Prozesse entlang der Supply Chain.

Dazu bedienen wir vielseitige Kompetenzfelder in folgenden Entwicklungsbereichen:

- PCB-Design
- Elektronik
- Schaltschrankdesign
- Mechanik
- Qualität
- Software
- Projektmanagement

Engineering & NPI

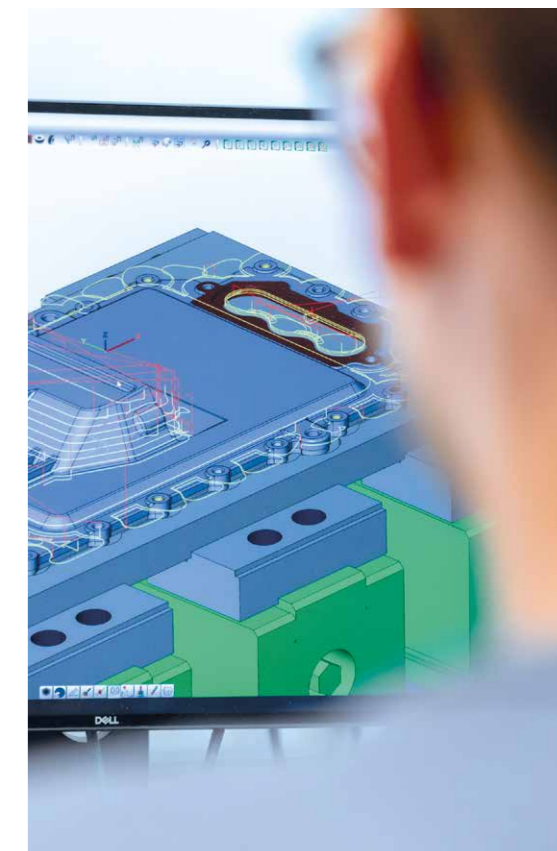
Als EMS-Anbieter stellen wir Dienstleistungen und Services entlang des Produktlebenszyklus zur Verfügung. Die Produktkomplexität erstreckt sich hier von Einzelteil oder Flachbaugruppe über Module bis hin zum mechatronischen System. Durch DfX (Design for Excellence)-Methoden aus der Prozessentwicklung findet bereits in der Produktentwicklung eine Industrialisierung des Produktes statt.

Durch Simultaneous Engineering gewährleisten unsere Abläufe ein ideales Zusammenspiel zwischen Produkt- und Prozessentwicklung. Aufbauend auf den Kundenanforderungen betrachten wir verschiedene Szenarien und erstellen daraus das optimale Produktionskonzept. Zur Entwicklung des digitalen Fertigungssystems nutzen wir unter anderem Werkzeuge aus der Digitalen Fabrik, Simulation und Methoden wie MTM oder Wertstromdesign, um bereits während der Planung das System für das Produkt am digitalen Modell zu optimieren.

Eine Planung und Realisierung des Fertigungssystems erfolgt zusammen mit unseren externen und internen Partnern bereits anhand des digitalen Produkts und Produktionssystems. Unsere Prozesse unterstützen uns dabei, die Produkt- und Prozessqualifizierung in den einzelnen Musterphasen bis zum Ramp-up individuell auf unsere Kunden abgestimmt zu durchlaufen. In der New Product Implementation während der Industrialisierungsphase des Produkts steht für uns stets die Time-to-Market im Fokus.

Design for Excellence (DfX):

- DfA (Design for Assembly)
- DfaA (Design for automated Assembly)
- DfM (Design for Manufacturing)
- DfT (Design for Testability)
- DtC (Design to Cost)





Produktion

Unsere Kompetenz kann sowohl für einzelne Komponenten und Module als auch für Geräte und komplette Systeme genutzt werden – ganz nach Bedarf fertigen wir sowohl im Bereich Low-Volume-High-Mix als auch High-Volume-Low-Mix und erbringen darüber hinaus individuelle Zusatzleistungen. Jahrzehntelange Erfahrung und ein breites Technologiespektrum sind dabei die Basis, auf der wir Ideen verwirklichen.

Als Innovations- und Technologietreiber orientieren wir uns an ökologischen als auch ökonomischen Maßstäben und setzen auf die Local-for-Local-Strategie. Wir wählen je nach Anforderung die individuell beste Lösung für unsere Kunden. An allen Standorten bieten wir das gleiche hohe Maß an Qualität sowie Flexibilität und gewährleisten dadurch eine ganzheitliche Prozesssicherheit. Die komplette Fertigung findet bei uns auf modernsten Maschinen und Hightech-Anlagen sowie mit neuester Technologie statt. Unsere Produktion erfolgt stets ressourcenschonend, um einen erheblichen Beitrag zur Nachhaltigkeit in der Fertigung zu leisten.



Wir bieten technologische Vielfalt mit umfassendem Experten-Know-how:

- Produktion komplexer mechatronischer Systeme
- Produktion von elektronischen Baugruppen
- Produktion induktiver Komponenten
- Kabelkonfektionierung
- Metallbearbeitung
- Oberflächentechnik
- Systemintegration
- Test
- 3D-Druck



Analyse- und Werkstofftechnik

Hohe Effizienz und Effektivität während des gesamten Produktlebenszyklus sind unsere Ziele, daher spielt die Analyse- und Werkstofftechnik bei uns eine große Rolle. Gerade bei Materialauswahl und Qualifikation in allen Entwicklungsphasen, bei Produktion, Produktänderung oder Service von eigengefertigten und zugelieferten Teilen ist hohes Werkstoff- und Prozesswissen elementar für den Erfolg und die Zuverlässigkeit eines Produktes. Bereits in der Entwicklungsphase erstellen wir für jedes Produkt ein individuelles Qualifikationskonzept. Die Materialcharakteristik, die Beständigkeit gegenüber Reagenzien und Umwelteinflüssen sowie technische Kennwerte und deren Grenzen bilden dabei nur einen kleinen Abriss des notwendigen Know-hows.

Im Bereich Analyse- und Werkstofftechnik bieten wir ein umfangreiches Spektrum. Die Integration von Werkstoff- und Analytikwissen im eigenen Haus erlaubt kurzfristige Analysen im physikalischen und chemischen Spektrum – sowohl in eigene Fertigungsprozesse als auch in stichprobenartigen Prüfungen entlang der gesamten Wertschöpfungskette. In der Analyse- und Werkstofftechnik können wir dadurch einen erheblichen Mehrwert leisten und einen besonderen Nutzen für unsere Kunden generieren.



Wir setzen auf innovative Prüf- und Analysemethoden sowie eine moderne Laborausstattung:

- Rasterelektronenmikroskop (REM) mit EDS
- Optische Mikroskopie
- FTIR-Mikroskop
- Röntgenfluoreszenzanalyse (RFA)
- Multielementanalyse (ICP-OES)
- Restschmutzanalyse (nach VDA 19)
- Schliffpräparation
- Chemische Prüfungen
- Lötbarkeitsprüfung
- Coulometrische Schichtdickenmessung
- Thermische Analyse (DSC)
- Röntgenanalyse mit CT
- Druck- und Zug-Testsystem
- (Chemisches) Öffnen von Bauteilen
- Elektrische Prüfung von Bauteilen
- Geometrische Messung
- Counterfeitanalyse/Plagiatsprüfung
- Kontaktwinkel
- Härteprüfung





Supply-Chain-Management

Mit Sicherheit unterwegs – unsere Logistiklösungen umfassen die gesamte Supply Chain. Für uns bedeutet Logistik nicht nur der Transport der Produkte von uns zum Kunden, sondern wir betrachten die Lieferkette ganzheitlich und optimieren diese unter Einsatz modernster Verfahren und Methoden laufend. Wir stellen eine durchgängige Datenverfügbarkeit von der Bestellung bis zur Auslieferung sicher. Vom Lieferanten zu uns oder von uns zum Kunden: Die logistische Anbindung ist dabei lückenlos.

Wir erstellen individuelle Logistik-Konzepte und berücksichtigen dabei stets die Verfügbarkeit sowie die optimale Wirtschaftlichkeit durch unser weltweites Logistik-Partner-Netzwerk. Wir übernehmen nach Bedarf die gesamte logistische Abwicklung von Zoll, Transportlogistik und kompletter Dokumentation über die Konzipierung von Verpackungslösungen bis hin zur Belieferung des Endkunden und verfügen darüber hinaus über eine eigene LKW-Flotte. Mittels Volumenbündelung sowie Rahmen- und Globalverträge erreichen wir exzellente Konditionen und können diese Vorteile an unsere Kunden weitergeben. Zusätzlich können unsere Kunden sich vom Wareneingang über die Lagerhaltung bis zur Auslieferung auf optimierte Logistikprozesse in unserem Haus verlassen.

Wir bieten einen individuellen und schnellen Logistiks-service – sowohl in Eigenleistung als auch mit Partnern. Für die passende Distributionslogistik-Lösung übernehmen entweder wir selbst die Einlagerung, Auftragsabwicklung sowie den Versand der individualisierten Produkte oder beauftragen einen unserer externen Dienstleistungspartner, die die gesamte Distributionslogistik übernehmen – stets unter den Aspekten Wirtschaftlichkeit und Effizienz.

Global Procurement

Um unseren Kunden einen Wettbewerbsvorteil zu sichern, reduzieren wir die Total Cost of Ownership und erhöhen die Effizienz und Flexibilität der Lieferketten, indem wir mit einer global agierenden Einkaufsorganisation einzigartige Wettbewerbsvorteile und innovative Lösungen für Lieferantenmanagement und -qualität bieten. Als global agierendes Unternehmen wissen wir um die unterschiedlichen Anforderungen der Märkte und unserer Kunden. Daher verfolgen wir eine kontinuierliche und ganzheitliche Lieferantenstrategie und bündeln weltweite Einkaufsvolumina mit regionalen Schwerpunkten in einer internationalen Organisation.

Durch globale Beschaffung schaffen wir wesentliche Voraussetzungen für ein wirtschaftliches Produkt – im Fokus steht unser internationales Lieferanten-Netzwerk. Unser Global Procurement kümmert sich um den Aufbau und die Entwicklung von Lieferantenbeziehungen. Dadurch werden Verfügbarkeit, Qualität und Wirtschaftlichkeit sichergestellt. Da wir unsere Lieferanten als Partner verstehen, verbindet uns mit vielen bereits eine langjährige, intensive Zusammenarbeit. Daher können sich unsere Kunden stets auf gleichbleibend hohe Qualität, eine schnelle und einfache Abwicklung sowie international konkurrenzfähige Preise verlassen. Um in einer volatilen Welt möglichst viel Sicherheit zu bieten, unterstützen wir durch Risiko- und Katastrophenmanagement und bieten bei Bedarf auch Second-Source-Strategien.

Weitere Leistungen:

- Einkaufsmarketing
- Lieferantenmanagement, -qualifizierung und -weiterentwicklung
- Preismanagement
- Vertragsmanagement
- Einkaufs-Controlling
- Digitales Risikomanagement

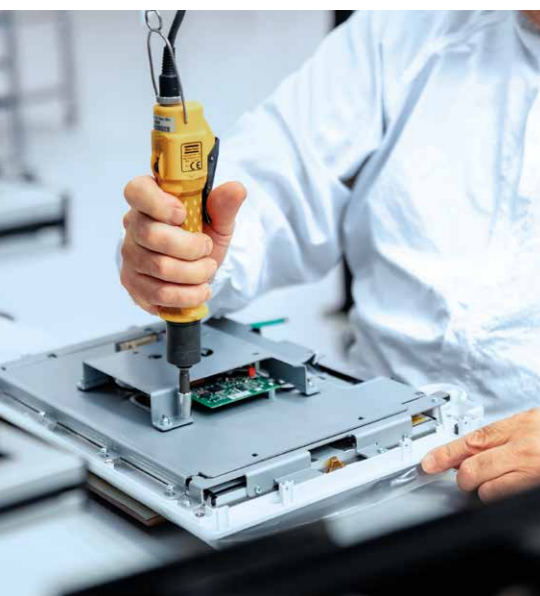




After-Sales-Service

Service und Betreuung ohne Grenzen – wir bieten eine umfassende Betreuung sowohl vor, während als auch nach Auftragsdurchführung, denn selbst nach Auslieferung der Produkte bleiben wir verlässlicher Partner. Nach Bedarf übernehmen wir die komplexen Aufgaben der After-Sales-Betreuung und entwickeln ein individuelles Servicekonzept.

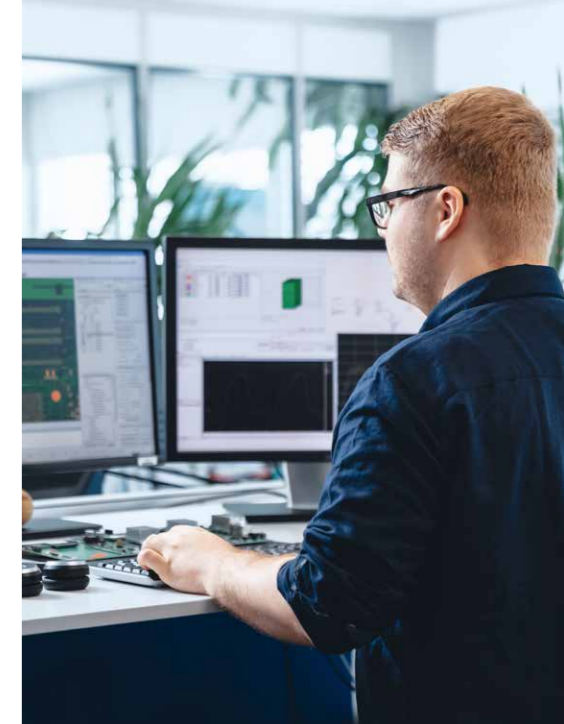
Dabei achten wir auf eine zuverlässige Materialverfügbarkeit und Ersatzteilversorgung, schnelle Reparaturdienste sowie ein umfassendes End-of-Life-Management. Unsere Kunden erhalten zudem einen herstellerunabhängigen Repair- und Refurbish-Service für sowohl eigen- als auch fremdgefertigte Produkte. Im Fokus unseres Reparatur- und Reklamationsmanagement stehen kontinuierliche Verbesserung und nachhaltige Qualitätssicherung.



Obsoleszenz-Management

Die Herstellbarkeit elektronischer Baugruppen hängt von der Verfügbarkeit der verwendeten Bauteile, insbesondere der Halbleiter, ab, die aufgrund von normativer oder technischer Hinfälligkeit – kurzum Obsoleszenz – oft einen deutlich kürzeren Lebenszyklus haben als das Produkt, in dem sie verwendet werden. Unser Obsoleszenz-Management-System deckt den gesamten Produktlebenszyklus ab und ist daher der Schlüssel zur Langzeitverfügbarkeit. Um die daraus resultierenden Risiken auf ein Minimum zu reduzieren, greift unser Obsoleszenz-Management-System bereits bei der Neuentwicklung.

Kritische Komponenten erfassen wir durch Lebenszyklusanalysen über zwei elektronische Datenbanken führender Anbieter und ersetzen diese gegebenenfalls durch Alternativen. Selbst wenn unsere Kunden ihre Produkte noch viele Jahre nach dem Ende der Serienproduktion benötigen, können wir die Verfügbarkeit kritischer Komponenten elektronisch überwachen und im Falle einer notwendigen Resteindeckung zu äußerst wettbewerbsfähigen Kosten langfristig und zuverlässig einlagern.



Unser Leistungsspektrum:

- Informationsmanagement zum Kunden
- Sicherung des Allzeitbedarfs von abgekündigten Bauteilen
- Klärung des Nachbaus von elektronischen Bauteilen
- zusätzliche Prüfungen im Wareneingang bei Broverkäufen
- Verifikation von Counterfeit-Risiken über externe Datenbanken
- Langzeitlagerung mit Konservierungsmaßnahmen für Bauteile und Baugruppen
- automatisierte Überwachung von Schlüsselkomponenten
- Redesign von Baugruppen
- Lebenszyklusanalysen und Alternativbauteileklärung



Traceability

Lückenlose Rückverfolgbarkeit wird bei uns großgeschrieben. Mit einem global standardisierten Traceability-Prozess gewährleisten wir die Rückverfolgbarkeit von gefertigten Einzelteilen bis hin zu Modulen, Geräten und kompletten Systemen auf Einbauebene.

Dies beinhaltet die vollständig transparente Erfassung von Material-, Prozess-, Prüf- und Versanddaten auf Unikatsebene. Um die gesamtheitliche Traceability entlang der Wertschöpfungskette realisieren zu können, sind unsere Produktionsanlagen an das MES (Manufacturing Execution System) angebunden.

Damit lassen sich komplexe Fertigungslinien steuern sowie Prozesse gegeneinander verriegeln und ein revisionsicherer Fertigungsprozess ist sichergestellt. Im Fehlerfall sind wir zudem in der Lage, eventuell betroffene Materialchargen zu identifizieren. Eine lückenlose Traceability auf Basis unseres MES ist die Grundlage unserer vernetzten Fertigung. Damit sind bereits heute die Voraussetzungen gegeben, künftige Anforderungen aus Industrie 4.0 optimal umzusetzen.



Material Compliance

Die Material Compliance umfasst grundsätzlich alle gesetzlichen und auch kundenspezifischen Reglementierungen von Stoffen in Produkten. Alle relevanten Bestimmungen sind in unserer „Richtlinie zum Verbot und zur Deklaration von Inhaltsstoffen“ zusammengefasst.

Diese Richtlinie unterstützt uns und unsere Lieferanten beim verantwortungsvollen und umweltgerechten Umgang mit Stoffen und Erzeugnissen in der Entwicklung, Herstellung, Verwendung und Abfallentsorgung. Die Richtlinie trägt dazu bei, ein hohes Schutzniveau für die menschliche Gesundheit und die Umwelt mit dem Ziel einer nachhaltigen Entwicklung sicherzustellen. Diese gilt insbesondere für alle Lieferanten der Zollner Elektronik AG unabhängig von ihrem Lieferland.



Die Regelungen, die uns und unsere Kunden beziehungsweise Lieferanten betreffen, finden Sie hier:



Keyfacts



Nr. 1

EMS-Dienstleister in Europa



7

Branchen



>55

Jahre Know-how



4

Kontinente



25

Standorte weltweit



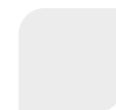
~ 13.000

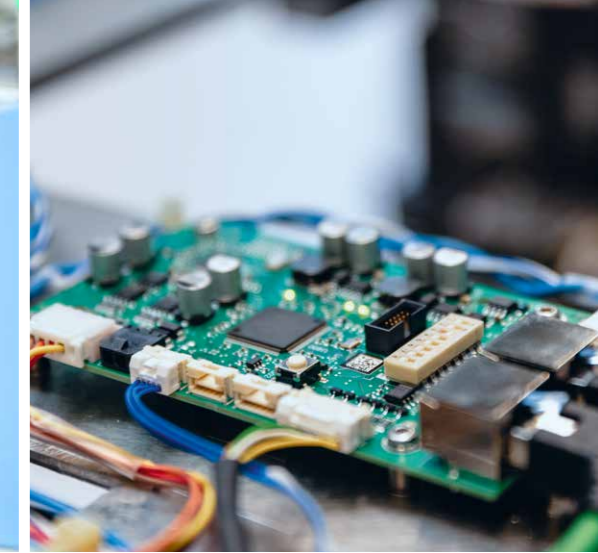
Mitarbeiter

Technologien & Prozesse

Zu unseren entscheidenden Stärken zählen sowohl der technologische Vorsprung als auch die technologische Vielfalt. Ergänzt wird dies durch die ganzheitliche Betrachtung und Optimierung unserer Prozesse sowie die Vielfalt der angewandten State-of-the-Art-Technologien. Dadurch sind wir in der Lage, komplette Systeme aus einer Hand zu verwirklichen.

Ein hochmoderner Anlagen- und Maschinenpark sowie neueste Technologien an allen Standorten sorgen dafür, dass unsere Lösungen weltweit sowohl technisch als auch wirtschaftlich jederzeit Schritt halten. Dadurch gewährleisten wir in allen Werken den gleichen Standard an Qualität, Sicherheit und Flexibilität und sind stets am Puls der Zeit.





Mechatronik

Mechatroniker schaffen die Verbindung zwischen der klassischen Mechanik und der modernen Elektronik sowie der Informatik – eine Vielfalt, die bei uns in guten Händen ist. Dank unserer breiten Branchenaufstellung sowie unseres fachkundigen Know-hows können wir individuelle Mechatronik-Lösungen in den verschiedensten Anwendungsbereichen liefern.

Als EMS- und Mechatronik-Dienstleister bieten wir den kompletten Rundum-Service für sämtliche Branchen. Neben unserer eigenen Fertigungskompetenz verfügen wir auch über einen ausgeprägten Lieferanten-Pool.

Durch die Einbindung in internationale Netzwerke wie das Kompetenz-Netzwerk Mechatronik können wir unsere Stärken über interne sowie externe Schnittstellen ausbauen und weltweite Wettbewerbsvorteile für alle Beteiligten schaffen – zuverlässig, nachhaltig und kosteneffizient.



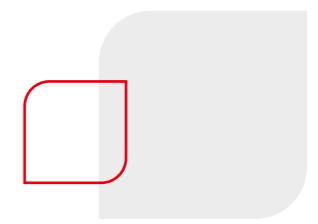
Elektronik

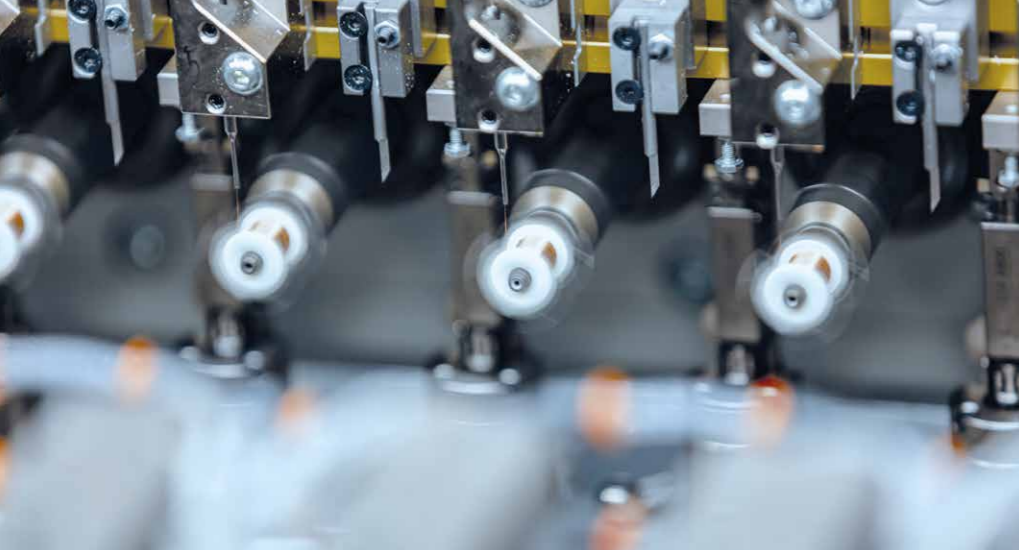
Im Bereich Elektronik decken wir das gesamte Spektrum der EMS-Dienstleistung für Sie ab – von der Flachbaugruppen-Fertigung bis hin zu kompletten Geräten und Systemen. Wir stehen unseren Kunden während der gesamten Prozesskette zur Seite.

Ganz gleich, an welchem Standort wir für unsere Kunden fertigen, durch den standardisierten Maschinenpark, die einheitlichen Abläufe sowie die überwachten Prozesse gewährleisten wir stets eine gleichbleibende Qualität auf höchstem Niveau. Dies gilt auch für Nischentechnologien oder spezielle Prozesse.

Die Produktion im Sauber- oder Reinraum sowie unter kundenspezifischen Bedingungen ist durch eine moderne Gebäudeinfrastruktur ebenfalls möglich.

- Unsere Elektronikkompetenzen:
- Digitaler Zwilling (Designanalysen/virtuelle Planung)
 - Elektronikfertigung
 - Flachbaugruppenproduktion
 - Baugruppenschutz
 - Modul- und Systemmontage
 - Additive Fertigung





Induktive Bauelemente

Induktive Bauelemente sind elementar für die Umwandlung von Leistungselektronik und schützen Anlagen und Systeme vor Störungen oder Überlastungen. Im Bereich hochwertiger Wickelgüter gehören die präzise Einzelproduktion und die maschinelle Produktion kleiner Stückzahlen, aber auch hoch automatisierte Großserien zu unserem Leistungsangebot. Ob nach Kundenvorgabe aufgebaut oder eigens für den Kunden komplett neu designt, entwickelt und industrialisiert – von den ersten Entwurfsstadien über die Serienproduktion bis hin zur Nutzungsdauer des Produkts.

Unser breites Angebotsspektrum reicht von kleinen SMT-Spulen bis zu Leistungstransformatoren sowie von Ringkern- bis Planarspulen. Um für

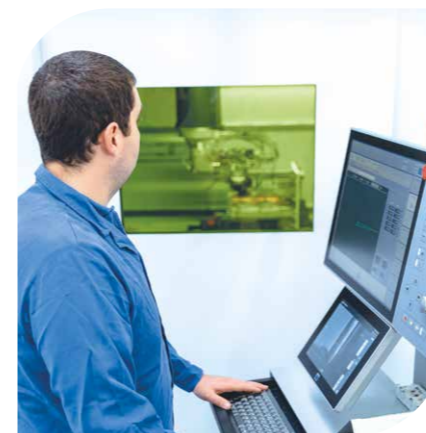
alle Kunden optimale Lösungen zu finden, setzen wir auf eine umfassende kundenspezifische Beratung zu allen Aspekten rund um induktive Bauelemente sowie hohe Flexibilität und Qualität in der Konzipierung.



Mechanik

Unser Spektrum reicht von der Produktentstehung über die Serienfertigung bis hin zum After-Sales-Service. Wir bieten unseren Kunden Unterstützung bei der Entwicklung neuer Produkte sowie bei der Muster- oder Serienfertigung. Ganz gleich, ob Blech-, Dreh- oder Frästeile, wir liefern, was unsere Kunden brauchen.

In unserer Galvanik bieten wir verschiedenste Reinigungsanwendungen oder Oberflächenveredelungen. Zudem verfügen wir über einen eigenen Sondermaschinen- und Anlagenbau und unterstützen mit fachkundigem Know-how bei Sondermaschinen sowie bei Test- und Prüfanwendungen sowohl für unseren Eigenbedarf als auch für unsere Kunden.



Kabelkonfektion

Unsere Stärke liegt in der Realisierung kundenspezifischer Kabelkonfektionen mit hoher Qualität. Ebenso sind typische Produkte entsprechend ISO/IEC, EN VDE und UL Bestandteil unserer Leistungen.

Unsere Kabellösungen sind individuell auf die Anforderungen unserer Kunden hin konzipiert und konfektioniert sowohl in Klein- als auch Großserie. Wir setzen sowohl Einzelteile als auch komplexe Kabelbäume und Systemverkabelungen sowie ganze Module und anschlussfertige Kabel für die Elektromechanik in qualitativ hochwertiger Verarbeitung um.



Werte, die wir leben

Die Mischung aus internationalem Handeln und großer Heimatverbundenheit drückt aus, was das Arbeiten bei Zollner ausmacht. Angetrieben von einem außergewöhnlichen Team, das die Faszination für innovative Zukunftslösungen teilt und lebt, prägen verantwortungsvolles, richtungsweisendes und zukunftsorientiertes Handeln sowie langfristiges Denken seit Beginn an das Selbstverständnis unseres Unternehmens.

Daher verfügen wir über ein fest definiertes Wertesystem, um Verantwortung gegenüber Mensch und Umwelt zu zeigen. Vertrauen, Respekt, Ehrlichkeit und gegenseitige Unterstützung – diese Werte fassen das zusammen, was die tägliche Arbeit bei Zollner zentral bestimmt: Eine Umgebung, in der wir als Team zusammenhalten und offen und familiär miteinander umgehen. Als Unternehmensgruppe ist es unsere Pflicht, Verantwortung für das Ganze zu tragen. Dabei arbeiten wir stets professionell und zielgerichtet und nutzen unsere

Stärken und Fähigkeiten. Wir konzentrieren uns auf das Wesentliche und handeln nachhaltig, strategisch und wirtschaftlich. Damit wir uns kontinuierlich weiterentwickeln und wachsen können, fördern wir Innovationskompetenz, Leistung und Engagement sowie Mut für Neues.

Ein hoher Qualitätsanspruch, Umsetzungsstärke, fachliches Know-how und stetige Weiterbildung sowie gezielte Kommunikation sind unser Garant für Zufriedenheit und langfristigen Erfolg. Die Erfüllung spezifischer Standards und Normen sowie ein wirksames Qualitätsmanagement sorgen dabei für eine hohe Qualität, auf die wir stolz sind. Unsere Zertifizierungen und Auszeichnungen zeigen, dass unsere Erfolgsstrategie aufgeht. Dabei spielt auch der Umweltfaktor eine große Rolle, der uns sehr am Herzen liegt und in jeder Hinsicht zum Tragen kommt, um zu einer nachhaltigen Entwicklung für uns und nachfolgende Generationen beizutragen.



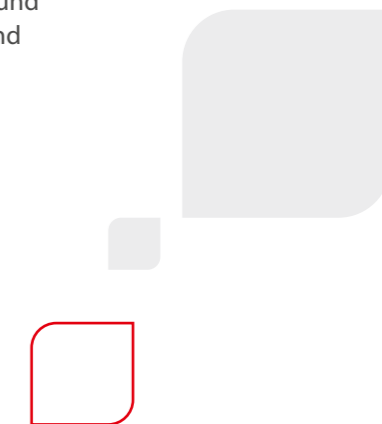


Das Team Zollner

Für uns steht der Mensch im Fokus. Das trifft sowohl auf unsere Kunden als auch auf unsere Kolleginnen und Kollegen zu, denn großartige Projekte meistert man nur im Team. Teamwork ermöglicht es uns, unsere Ziele zu fokussieren, uns sowie das Unternehmen stetig weiterzuentwickeln und das Team als Ganzes voranzubringen. Bei uns trifft Expertenwissen auf Teamgeist.

Rund um die Welt tragen über 13.000 Mitarbeiterinnen und Mitarbeiter zu unserem Unternehmenserfolg bei. Unser Team ist jedoch mehr als die Summe der Mitglieder, es bedeutet 13.000 unterschiedliche Persönlichkeiten mit vielseitigen Fähigkeiten und Kompetenzen, die sich gemeinsam unterstützen und ergänzen. Die Stärken jedes Einzelnen kommen gezielt bei uns zum Einsatz, denn nur zusammen können wir viel erreichen und etwas bewirken.

Mit Motivation und Leidenschaft bringt unser Zollner Team seine Expertise und Ideen ein, um gemeinsame Ziele zu erreichen, neue Wege zu beschreiten und aus den Ideen unserer Kunden Erfolge zu machen: solutions for your ideas.



Unsere Standorte

▪ Deutschland ▪ Schweiz ▪ Ungarn ▪ Rumänien ▪ Tunesien ▪ China ▪ Thailand ▪ Costa Rica ▪ USA ▪ USA EIT

